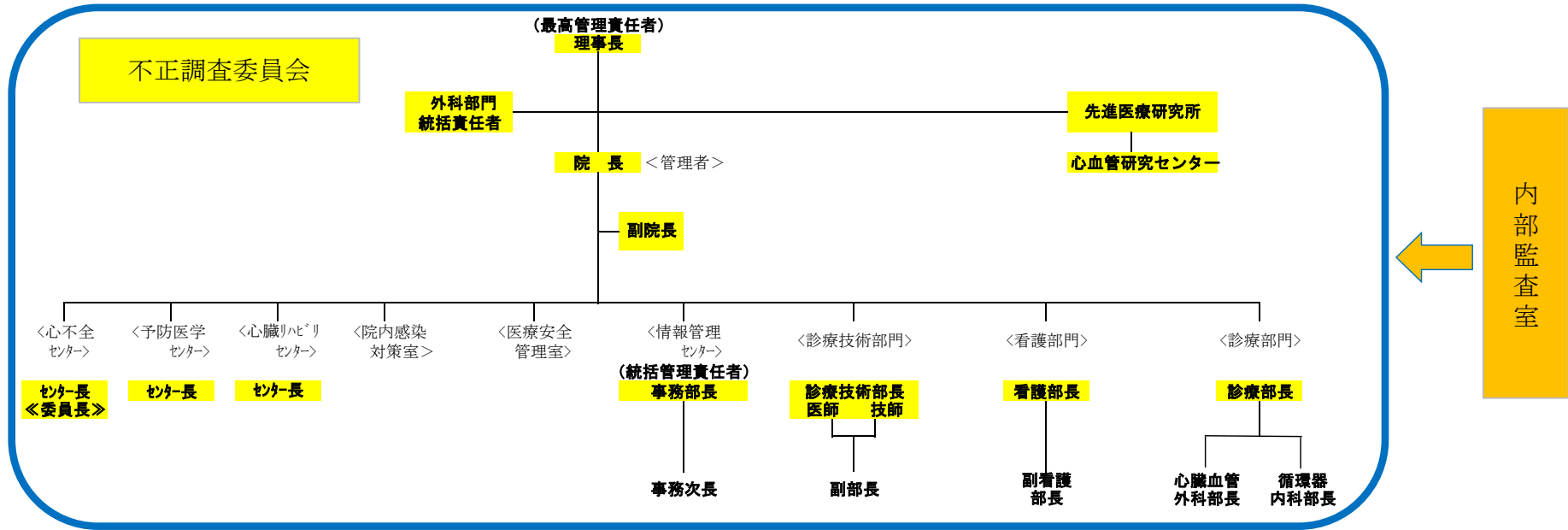


# 競争的資金等の運営及び管理の責任体制



不正調査委員会

(最高管理責任者)  
理事長

外科部門  
統括責任者

先進医療研究所  
心血管研究センター

院長 <管理者>

副院長

<心不全  
センター>  
センター長  
≪委員長≫

<予防医学  
センター>  
センター長

<心臓リハビ  
リセンター>  
センター長

<院内感染  
対策室>

<医療安全  
管理室>

<情報管理  
センター>  
(統括管理責任者)  
事務部長

事務次長

<診療技術部門>  
診療技術部長  
医師 技師

副部長

<看護部門>  
看護部長

副看護  
部長

<診療部門>  
診療部長

心臓血管  
外科部長

循環器  
内科部長

内部監査室